

Endeks	%	Değer	Pariteler	%	Değer	Y. Dışı Vadeli	%	Değer			
BIST100	↑	0,42	4071,9	DolarTL	↓	-0,08	18,61	S&P500	↑	0,32	3780,75
BIST30	↑	0,06	4418,4	EuroTL	↑	0,06	18,30	Altın Ons/\$	↑	0,17	1637,91
BIST30 Y.Vade	↓	-0,11	4630,5	EuroDolar	↑	0,13	0,98	Ham Petrol	↑	0,19	88,90

KAP Haberleri

- **AEFES**, 3Ç22'de 2,08 Milyar TL net kar elde etti. (Beklenti: 1,4 Milyar TL; 3Ç21: 556 Milyon TL). (P.Değ: 27,7 Milyar TL, F/K: 8,7)
- **AKSA**, 3Ç22'de 983 Milyon TL net kar elde etti. (Beklenti: 792 Milyon TL; 3Ç21: 343,8 Milyon TL) (P.Değ: 24,0 Milyar TL, F/K: 9,9)
- **ALMAD**, 2,48 milyon adet payın borsada işlem görebilir nitelik kazanması için MKK'ya başvurdu. (söz konusu paylar çıkarılmış sermayenin %0,9'a, fiili dolaşımdaki payların %1,22'ye denk gelmektedir). (P.Değ: 1,5 Milyar TL, F/K: 13,4)
- **ASELS**, TÜRASAŞ ile milli elektrikli tren setleri için cer zinciri ve ekipmanları ile tren kontrol ve izleme sistemi projeleri için 44,9 milyon EUR bedelli sözleşme imzaladı. Teslimatlar 2023-2025 yıllarında gerçekleştirilecek. ASELS'in son 4 çeyrek hasılatı 27,57 milyar TL'ydi. (P.Değ: 81,8 Milyar TL, F/K: 8,4)
- **ATSYH**'nin %50,2 iştiraki Naviga Tekstil A.Ş., Offo Tekstil Medikal Ltd. Şti. ile 195 bin USD bedelli hazır giyim satış protokolü imzaladı. Teslimatları Ocak 2023 – Haziran 2023 tarihleri arasında yapılacak. ATSYH'nin son 4 çeyrek hasılatı 42 milyon TL'ydi. (P.Değ: 1,1 Milyar TL, F/K: 723,1)
- **BERA**'nın %47,75 bağlı ortaklığı Golda Gıda A.Ş. Karaman ili Kazım Karabekir İlçesi'nde bulunan fabrika çatısı üzerine, 2 MW gücünde öz tüketim amaçlı Çatı GES için çalışmalarına başladı. GES yatırımının 1,24 milyon USD olacağı tahmin ediliyor. GES'ten elde edilecek enerji ile, Golda Gıda A.Ş.'nin toplam elektrik enerjisi ihtiyacının yaklaşık %20'si karşılanacak. (P.Değ: 8,2 Milyar TL, F/K: 6,8)
- **DESA**, sosyal mecralarda çıkan "İstanbul'da cinayete tam teşebbüs! DESA firmasına ait tır, ters yönden akan yola girdi, tüm şeritleri kapattı. Zincirleme kazadan kıl payı döndü." başlıklı haberde yer alan DESA ile sadece isim benzerliği olduğu şirket ile ilgisi olmadığını açıkladı. (P.Değ: 1,5 Milyar TL, F/K: 13,5)
- **ECILC**, ABD merkezli Amgen'e 2,51 milyar TL ödeyerek jenerik ilaç, biyobenzer ilaç ve ilaç hammaddesi üreticisi Gensenta İlaç A.Ş.'nin %99,96'sının devir işlemleri tamamladı. Edinilen varlığın ECILC'in aktif toplamına oranı %28,71. (P.Değ: 13,8 Milyar TL, F/K: 14,7)
- **FROTO**, 3Ç22'de 3,82 Milyar TL net kar elde etti. (Beklenti: 4,38 Milyar TL; 3Ç21: 1,89 Milyar TL) (P.Değ: 130,5 Milyar TL, F/K: 9,1)
- **ISCTR**, 3Ç22 konsolide olmayan finansal tablolarını 7.11.2022'de konsolide finansal tablolarını 15.11.2022'de açıklayacak. (P.Değ: 89,7 Milyar TL, F/K: 2,8)

KAP Haberleri

- **ISEN**, %220 bedelsiz sermaye artırımı kararı aldı. (P.Değ: 8,4 Milyar TL, F/K: 31,0)
- **LKMNH**'nin %51 bağlı ortaklığı Lokman Hekim Van Sağlık A.Ş. şirketin geri alım programları çerçevesinde sahip olduğu tüm hisseleri (420.186 adet; LKMNH'nin sermayesinin %1,17'si) 20,10 TL fiyattan toplamda 8,4 milyon TL'ye özel emirle sattı. Lokman Hekim Van Sağlık A.Ş. satıştan 6,3 Milyon TL kar elde etti. Lokman Hekim Van Sağlık A.Ş.'nin LKMNH'nin sermayesinde pay sahipliği kalmadı. (P.Değ: 0,7 Milyar TL, F/K: 7,9)
- **KLNMA**, %25 bedelli sermaye artırımı için SPK'ya başvurdu. (P.Değ: 32,9 Milyar TL, F/K: 24,9)
- **THYAO**, 3Ç22'de 27,12 Milyar TL net kar elde etti. (Beklenti: 23,75 Milyar TL; 3Ç21: 6,29 Milyar TL) (P.Değ: 139,1 Milyar TL, F/K: 3,4)
- **TUPRS**, 3Ç22'de 11,55 Milyar TL net kar elde etti. (Beklenti: 7,95 Milyar TL; 3Ç21: 1,04 Milyar TL) (P.Değ: 108,7 Milyar TL, F/K: 4,4)

Tedbir Kararları

- **HEDEF**, **KRVGD** ve **OSMEN** payları 03/11/2022 seans başından 02/12/2022 tarihli işlemlere seans sonuna kadar açığa satışa ve kredili işlemlere konu edilemeyecek.
- **MZHL** payları 03/11/2022 seans başından 02/12/2022 tarihli işlemlere seans sonuna kadar emir paketi tedbiri ile işlem görecektir.

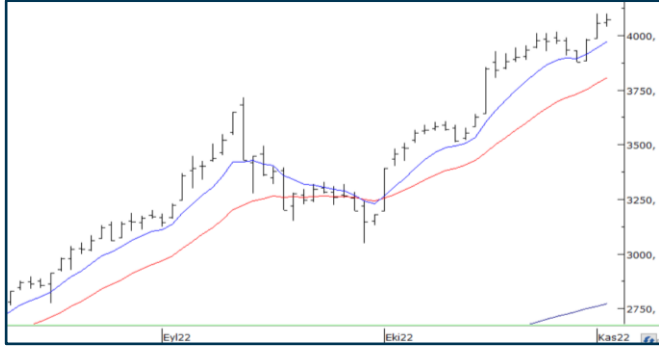
Önemli Haberler

- Fed dün akşam piyasa beklentilerine paralel olarak faizi 75 baz puan artırırken, sıkılaştırma sürecinde son aşamaya girildiğine yönelik sinyaller verdi. Fed Başkanı Jerome Powell ise faiz artışlarına ara vermeyi düşünmek için çok erken olduğunu belirtti. Bununla birlikte Powell Aralık toplantısında daha sınırlı faiz artışının gündeme gelmesinin olası olduğunu belirtti.
- Fed Başkanı Jerome Powell'in açıklamalar sonrası S&P500 %2,50 ve Nasdaq %3,36 geriledi. Wall Street'teki düşüşünü takiben Asya hisse piyasaları bugün ekside seyreliyor. Japonya %0,06, Hong Kong %2,61 ve Çin Şanghay %0,25 değer kaybetti.

☼ Seans öncesi ve seans içerisinde açıklanan haberler , ● Seans sonrası açıklanan haberler

Yasal Uyarı: Burada yer alan yatırım bilgi, yorum ve tavsiyeleri yatırım danışmanlığı kapsamında değildir. Yatırım danışmanlığı hizmeti, yetkili kuruluşlar tarafından kişilerin risk ve getiri tercihleri dikkate alınarak kişiye özel sunulmaktadır. Burada yer alan yorum ve tavsiyeler ise genel niteliktedir. Bu tavsiyeler mali durumunuz ile risk ve getiri tercihlerinize uygun olmayabilir. Bu nedenle, sadece burada yer alan bilgilere dayanarak yatırım kararı verilmesi beklentilerinize uygun sonuçlar doğurmayabilir.

BIST100 Teknik Analiz



Bist100 endeksi Çarşamba gününü %0,42 yükselişte 4071 puanda tamamladı. Son iki seanstır 4100 direncinden kar satışlarının geldiğini gördük.

4100 direnci üzerinde endeks 4200 ve 4400 hedeflerine doğru ilerleyişini sürdürecektir.

Geri çekilmelerde 4000 ve 3970 destekleri takip edilebilir.

Kısa vadeli ortalamanın geçtiği 3970 desteği aşağı kırılmadığı sürece sahip olunan hisse pozisyonlarının korunmasını öneriyoruz.

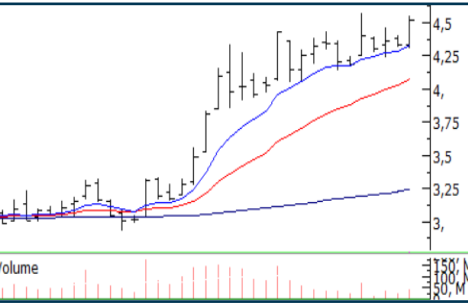
VIOP30 Teknik Analiz



Aralık vade Endeks30 sözleşmesi dün normal seansı 4630 kapatsa da akşam seansında (ABD piyasalarındaki olumsuz havanın etkisiyle) oluşan satışla kapanış 4608'e çekildi. Son iki günde kapanışın gün içi en yüksek altında olması olumsuz. Bazı teknik göstergelerdeki olumsuz görüntü belirginlik kazanmaya başladı. Bu yüzden 4540'daki kısa vadeli ortalama desteğinin altındaki kapanışlarda uzun pozisyonlar için zarar kes çalıştırmayı öneriyoruz.

Bugün için ilk direnç 4640'da oluşur. Sözleşme bu direnci geçecek bir yükseliş yapamazsa 4540 hedefli düzeltme hareketi devam eder.

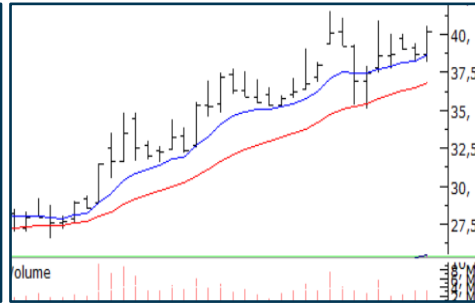
Teknik Analiz Hisse Önerileri



AKFGY

Kısa vadeli ortalaması üzerinde yükselen dipler oluşturarak 4,45 TL direnci üzerinde kapanış alan AKFGY yatay düzeltmesini tamamlayarak yükseliş trendini sürdürmeyi deniyor.

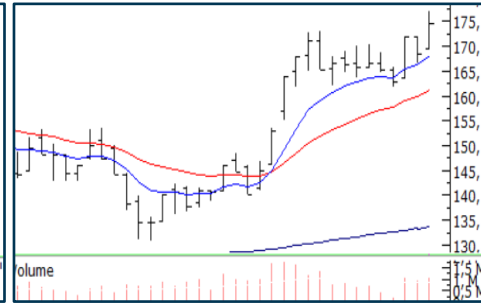
Hedef Fiyat: 4,75 TL, 5,00 TL
Zarar Kes: 4,34 TL



ALKIM

Kısa vadeli ortalamasından destek bulan ALKIM olumlu trendini sürdürmeyi deniyor.

Hedef Fiyat: 41,80 TL, 44,50 TL
Zarar Kes: 38,50 TL



CCOLA

173 TL direncini aşarak zirve tazeleyen CCOLA pozitif trendini sürdürmeyi deniyor.

Hedef Fiyat: 182,60 TL, 193,20 TL
Zarar Kes: 167,00 TL

Yasal Uyarı: Burada yer alan yatırım bilgi, yorum ve tavsiyeleri yatırım danışmanlığı kapsamında değildir. Yatırım danışmanlığı hizmeti, yetkili kuruluşlar tarafından kişilerin risk ve getiri tercihleri dikkate alınarak kişiye özel sunulmaktadır. Burada yer alan yorum ve tavsiyeler ise genel niteliktedir. Bu tavsiyeler mali durumunuz ile risk ve getiri tercihlerinize uygun olmayabilir. Bu nedenle, sadece burada yer alan bilgilere dayanarak yatırım kararı verilmesi beklentilerinize uygun sonuçlar doğurmayabilir.

Net Kar (Milyon TL)				Net Kar (Milyon TL)			
Yıldız Pazar Hisseleri				Yıldız Pazar Hisseleri			
3. Çeyrek				3. Çeyrek			
	2021	2022	%		2021	2022	%
AEFES	556	2.082	274%	KMPUR	12	177	1393%
AGESA	118	200	70%	KONKA	33	264	701%
AKBNK	3.211	17.066	432%	KORDS	141	324	129%
AKCNS	36	825	2223%	KOZAA	196	520	165%
AKENR	-35	-492		KOZAL	522	1.320	153%
AKFGY	27	67	144%	KRDMA	151	22	-86%
AKGRT	67	51	-24%	KRDDB	75	11	-86%
AKSA	344	983	186%	KRDMD	490	70	-86%
AKSGY	66	-70		KRPLS	9	13	32%
ANHYT	169	397	136%	KZBGY	-2	-33	
ANSGR	28	122	330%	LIDER	38	98	161%
ARCLK	651	336	-48%	MIATK	17	83	386%
ASELS	602	1.956	225%	NUGYO	-8	67	
AYGAZ	336	1.538	357%	OTKAR	120	58	-52%
BARMA	28	45	60%	OYYAT	52	131	153%
BASGZ	-30	-87		PKENT	41	89	116%
BLCYT	14	64	352%	POLHO	45	131	190%
BOBET	9	121	1240%	PRKAB	3	63	1954%
BRISA	170	553	225%	PSGYO	43	1.767	4020%
BRSAN	68	169	147%	RUBNS	23	35	52%
BRYAT	98	330	237%	RYGYO	45	87	95%
CCOLA	916	1.819	99%	SASA	765	2.429	217%
CEMTS	77	259	236%	SISE	1.353	4.801	255%
CIMSA	49	1.992	3931%	TATGD	30	49	67%
ECILC	51	172	239%	TAVHL	632	1.574	149%
ECZYT	22	98	356%	THYAO	6.291	27.118	331%
EGSER	39	61	57%	TKFEN	463	736	59%
ENJSA	534	1.201	125%	TKNSA	29	141	377%
ERBOS	41	47	15%	TOASO	581	2.059	255%
EREGL	5.003	2.565	-49%	TRCAS	123	-200	
FROTO	1.892	3.816	102%	TSGYO	-3	4	
GARAN	3.805	17.511	360%	TSKB	296	1.123	280%
GEDIK	32	-248		TTRAK	222	653	194%
GLCVY	42	117	176%	TUPRS	1.043	11.554	1008%
GOODY	56	182	226%	TURSG	150	203	35%
GOZDE	2.371	1.285	-46%	VAKKO	49	330	566%
GWIND	79	287	265%	VESBE	278	173	-38%
HEDEF	4	413	11085%	YKBNK	3.247	16.135	397%
HEKTS	83	191	129%	YYLGD	80	219	173%
INFO	21	192	804%				
INVEO	-68	436					
INVES	-37	390					
IPEKE	104	278	168%				
ISDMR	3.005	648	-78%				
ISFIN	94	195	108%				
ISGYO	15	45	191%				
ISMEN	246	766	212%				
JANTS	64	178	178%				
KAREL	37	-10					
KLKIM	44	84	90%				

Yasal Uyarı: Burada yer alan yatırım bilgi, yorum ve tavsiyeleri yatırım danışmanlığı kapsamında değildir. Yatırım danışmanlığı hizmeti, yetkili kuruluşlar tarafından kişilerin risk ve getiri tercihleri dikkate alınarak kişiye özel sunulmaktadır. Burada yer alan yorum ve tavsiyeler ise genel niteliktedir. Bu tavsiyeler mali durumunuz ile risk ve getiri tercihlerinize uygun olmayabilir. Bu nedenle, sadece burada yer alan bilgilere dayanarak yatırım kararı verilmesi beklentilerinize uygun sonuçlar doğurmayabilir.

Net Kar (Milyon TL)				Net Kar (Milyon TL)				Net Kar (Milyon TL)			
Ana Pazar Hisseleri				Ana Pazar Hisseleri				Ana Pazar Hisseleri			
3. Çeyrek				3. Çeyrek				3. Çeyrek			
	2021	2022	%		2021	2022	%		2021	2022	%
ACSEL	2	14	596%	ISGSY	1	0	-77%	VAKFN	16	90	481%
ADEL	9	39	357%	ISYAT	12	23	94%	VERTU	205	-222	
AFYON	14	85	505%	KARYE	44	56	26%	VKFYO	1	1	47%
AKMGY	23	41	76%	KATMR	7	43	511%	VKGYO	41	471	1048%
AKSUE	4	5	35%	KIMMR	4	5	29%	YESIL	23	0	
ALCAR	4	56	1153%	KLGYO	223	373	67%	YKSLN	21	4	-82%
ALKA	11	151	1226%	KRGOY	6	10	62%				
ARZUM	-7	-8		KRTEK	7	34	416%				
ASUZU	18	281	1501%	KTSKR	2	42	1814%				
AZTEK	14	104	644%	KUYAS	9	10	13%				
BAYRK	2	1	-23%	LIDFA	9	50	474%				
BEYAZ	6	24	285%	LINK	1	8	594%				
BFREN	7	22	204%	MAALT	5	13	158%				
BMSCH	1	8	473%	MAKIM	12	25	113%				
BMSTL	4	24	476%	MANAS	0	4	1431%				
BNTAS	6	31	412%	METRO	32	27	-15%				
BOSSA	75	92	22%	MIPAZ	-1	1.029					
BSOKE	-24	-106		MRSHL	-20	-41					
BURVA	0	1		MSGYO	4	23	427%				
CELHA	2	-27		NIBAS	0	0					
CMBTN	-5	-4		NTGAZ	15	321	2062%				
CRDFA	4	6	52%	ORCAY	0	17	12368%				
CRFSA	-104	-30		OSMEN	10	57	483%				
DENGE	18	-16		OYLUM	0	7					
DERHL	1	21	1520%	OZGYO	7	21	210%				
DERIM	4	8	113%	PEGYO	-1	-2					
DESPC	2	11	612%	PETUN	38	57	50%				
DMSAS	2	19	795%	PINSU	-6	-10					
DNISI	5	12	147%	PKART	1	2	66%				
DOGUB	-1	0		PNLSN	21	57	175%				
DYOBY	2	33	2053%	PNSUT	-6	45					
DZGYO	10	138	1242%	POLTK	8	16	100%				
EDATA	6	34	525%	PRDGS	10	162	1511%				
EGEPO	9	-1		PSDTC	3	9	158%				
ENSRI	41	21	-49%	RNPOL	6	12	86%				
ERSU	0	0		RYSAS	26	112	324%				
ESCOM	0	-1		SAFKR	1	23	2088%				
EUHOL	0	2		SAMAT	-4	5					
FLAP	3	5	62%	SANKO	6	27	317%				
FMIZP	8	30	252%	SEGYO	-13	-8					
FRIGO	11	38	247%	SEKFK	2	19	1002%				
GMTAS	10	21	118%	SEYKM	3	28	988%				
HDFGS	107	134	25%	SILVR	-1	1					
HKTM	0	8	469487%	SONME	4	4	-3%				
HUBVC	-1	-2		TDGYO	7	1	-91%				
ICBCT	16	443	2759%	TGSAS	3	4	26%				
IHAAS	0	9	3134%	TLMAN	16	90	458%				
IHGZT	18	-3		TUCLK	9	26	200%				
IMASM	8	58	594%	TURGG	0	0					
INTEM	11	33	199%	ULUFA	4	27	547%				

Yasal Uyarı: Burada yer alan yatırım bilgi, yorum ve tavsiyeleri yatırım danışmanlığı kapsamında değildir. Yatırım danışmanlığı hizmeti, yetkili kuruluşlar tarafından kişilerin risk ve getiri tercihleri dikkate alınarak kişiye özel sunulmaktadır. Burada yer alan yorum ve tavsiyeler ise genel niteliktedir. Bu tavsiyeler mali durumunuz ile risk ve getiri tercihlerinize uygun olmayabilir. Bu nedenle, sadece burada yer alan bilgilere dayanarak yatırım kararı verilmesi beklentilerinize uygun sonuçlar doğurmayabilir.

Kod	14	50	RSI	StochS	MACD	CCI	Kod	14	50	RSI	StochS	MACD	CCI
	Günlük H.O.	Günlük H.O.						Günlük H.O.	Günlük H.O.				
AEFES	●	●	●	●	●	●	KARSN	●	●	●	●	●	●
AGHOL	●	●	●	●	●	●	KARTN	●	●	●	●	●	●
AKBNK	●	●	●	●	●	●	KCHOL	●	●	●	●	●	●
AKFGY	●	●	●	●	●	●	KONTR	●	●	●	●	●	●
AKSA	●	●	●	●	●	●	KORDS	●	●	●	●	●	●
AKSEN	●	●	●	●	●	●	KOZAA	●	●	●	●	●	●
ALARK	●	●	●	●	●	●	KOZAL	●	●	●	●	●	●
ALBRK	●	●	●	●	●	●	KRDMD	●	●	●	●	●	●
ALGYO	●	●	●	●	●	●	LOGO	●	●	●	●	●	●
ALKIM	●	●	●	●	●	●	MAVI	●	●	●	●	●	●
ARCLK	●	●	●	●	●	●	MGROS	●	●	●	●	●	●
ASELS	●	●	●	●	●	●	NTHOL	●	●	●	●	●	●
AYDEM	●	●	●	●	●	●	NUGYO	●	●	●	●	●	●
BAGFS	●	●	●	●	●	●	ODAS	●	●	●	●	●	●
BASGZ	●	●	●	●	●	●	OTKAR	●	●	●	●	●	●
BERA	●	●	●	●	●	●	OYAKC	●	●	●	●	●	●
BIMAS	●	●	●	●	●	●	PETKM	●	●	●	●	●	●
BRYAT	●	●	●	●	●	●	PGSUS	●	●	●	●	●	●
BUCIM	●	●	●	●	●	●	PRKAB	●	●	●	●	●	●
CCOLA	●	●	●	●	●	●	PSGYO	●	●	●	●	●	●
CEMTS	●	●	●	●	●	●	QUAGR	●	●	●	●	●	●
CIMSA	●	●	●	●	●	●	SAHOL	●	●	●	●	●	●
DEVA	●	●	●	●	●	●	SASA	●	●	●	●	●	●
DOAS	●	●	●	●	●	●	SELEC	●	●	●	●	●	●
DOHOL	●	●	●	●	●	●	SISE	●	●	●	●	●	●
ECILC	●	●	●	●	●	●	SKBNK	●	●	●	●	●	●
EGEEN	●	●	●	●	●	●	SMRTG	●	●	●	●	●	●
EKGYO	●	●	●	●	●	●	SNGYO	●	●	●	●	●	●
ENJSA	●	●	●	●	●	●	SOKM	●	●	●	●	●	●
ENKAI	●	●	●	●	●	●	TAVHL	●	●	●	●	●	●
ERBOS	●	●	●	●	●	●	TCELL	●	●	●	●	●	●
EREGL	●	●	●	●	●	●	THYAO	●	●	●	●	●	●
FROTO	●	●	●	●	●	●	TKFEN	●	●	●	●	●	●
GARAN	●	●	●	●	●	●	TMSN	●	●	●	●	●	●
GENIL	●	●	●	●	●	●	TOASO	●	●	●	●	●	●
GESAN	●	●	●	●	●	●	TRGYO	●	●	●	●	●	●
GLYHO	●	●	●	●	●	●	TSKB	●	●	●	●	●	●
GOZDE	●	●	●	●	●	●	TSPOR	●	●	●	●	●	●
GSDHO	●	●	●	●	●	●	TTKOM	●	●	●	●	●	●
GUBRF	●	●	●	●	●	●	TTRAK	●	●	●	●	●	●
GWIND	●	●	●	●	●	●	TUKAS	●	●	●	●	●	●
HALKB	●	●	●	●	●	●	TUPRS	●	●	●	●	●	●
HEKTS	●	●	●	●	●	●	TURSG	●	●	●	●	●	●
IPEKE	●	●	●	●	●	●	ULKER	●	●	●	●	●	●
ISCTR	●	●	●	●	●	●	VAKBN	●	●	●	●	●	●
ISDMR	●	●	●	●	●	●	VESBE	●	●	●	●	●	●
ISFIN	●	●	●	●	●	●	VESTL	●	●	●	●	●	●
ISGYO	●	●	●	●	●	●	YATAS	●	●	●	●	●	●
ISMEN	●	●	●	●	●	●	YKBNK	●	●	●	●	●	●
JANTS	●	●	●	●	●	●	YYLGD	●	●	●	●	●	●

Yasal Uyarı: Burada yer alan yatırım bilgi, yorum ve tavsiyeleri yatırım danışmanlığı kapsamında değildir. Yatırım danışmanlığı hizmeti, yetkili kuruluşlar tarafından kişilerin risk ve getiri tercihleri dikkate alınarak kişiye özel sunulmaktadır. Burada yer alan yorum ve tavsiyeler ise genel niteliktedir. Bu tavsiyeler mali durumunuz ile risk ve getiri tercihlerinize uygun olmayabilir. Bu nedenle, sadece burada yer alan bilgilere dayanarak yatırım kararı verilmesi beklentilerinize uygun sonuçlar doğurmayabilir.